

Filtres à poches **TYPE DELTA-BF** pour liquides aqueux, visqueux et très visqueux

Le système de DELTAFILTER Filtrationssysteme GmbH est une étape essentielle dans la réalisation de procédures de filtration tout en réduisant les coûts et en respectant l'environnement.

- Cuve solide et maniable en acier noble 1.4571, surface décapée et passivée
- Niveau de pression PN10 standard pour la cuve
- Fermeture du couvercle avec boulons basculants à œil et écrous à anneau en acier, zingué
- Étanchéité du boîtier et du panier de support assurée par des joints toriques en FPM
- Montage et démontage rapide et facile de la poche filtrante et du panier de support de haute qualité
- Fixation de la poche filtrante à travers un dispositif d'alourdissement démontable qui peut être facilement nettoyée
- Panier de support en toile métallique d'acier noble (matériau 1.4401) avec une grande surface libre pour la réception de tous les types de poches filtrantes
- Des tailles de poches avec différentes surfaces de filtres sont utilisables
- Niveau de débit élevé grâce à des combinaisons multiples ou de cuves avec plusieurs poches filtrantes
- Montage avec bâti réglable en hauteur ou avec un collier pour le montage au mur



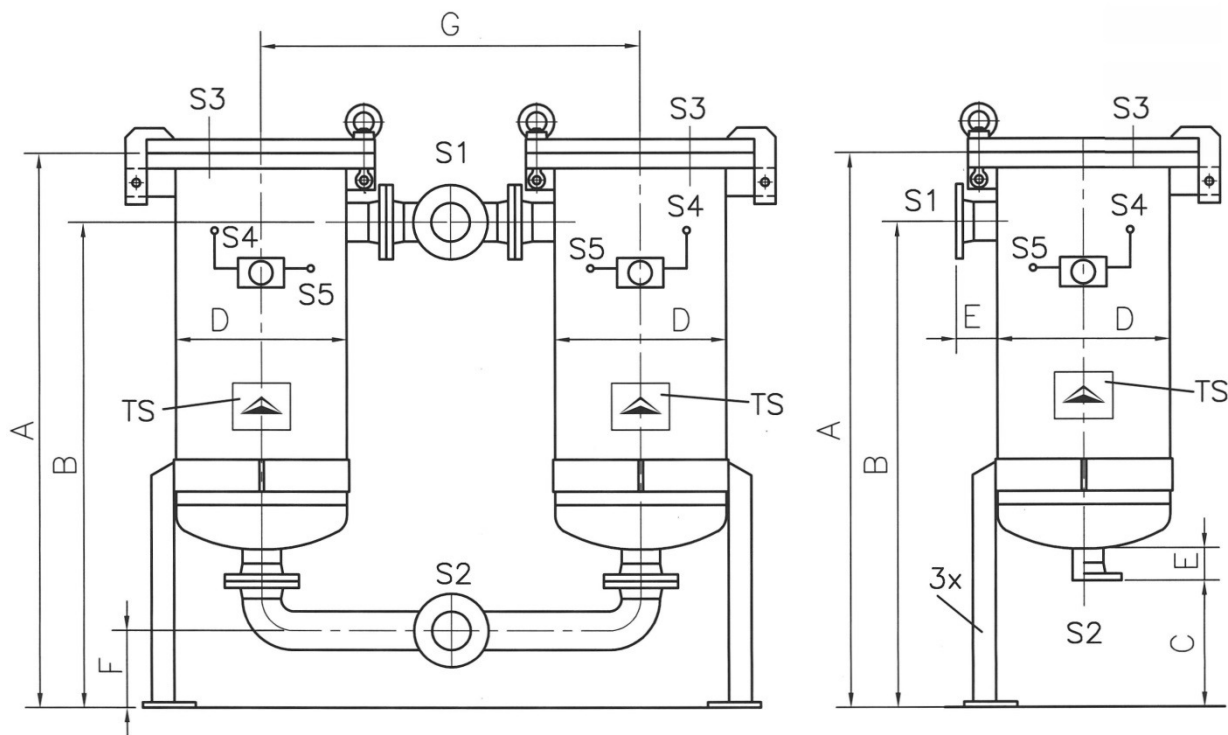
DELTA-BF-K-1-2-2

EN OPTION

- Indicateur de pression différentielle avec ou sans contact avec la transmission à distance, les éléments magnétiques, armatures de désaéragage, corps de refoulement etc.
- Largeurs nominales selon les prescriptions, fermeture du couvercle à l'aide d'une fermeture instantanée DELTA, boîtier en acier C ou en matériaux spéciaux (aussi en modèle en matière plastique), revêtement intérieur, enveloppe chauffante etc.
- autres matériaux d'étanchéité tels que le FEP/FPM ou EPDM
- surpressions et températures de dimensionnement plus élevées
- Double station avec robinetterie de commutation
- Inspection du TÜV

Secteurs industriels dans lesquels nos produits trouvent leur application :

Industrie automobile, industrie chimique, industrie électrique, industrie des peintures et vernis, industrie des semi-conducteurs, stations d'épuration, industrie cosmétique, industrie plastique, industrie agro-alimentaire, industrie métallurgique, industrie pétrolière, fabrication d'équipements optiques, industrie du papier, industrie pharmaceutique, industrie de l'acier, sociétés de distribution d'eau etc.



| Type | DELTA-BF-K-1-1-2 | DELTA-BF-K-1-2-2 | DELTA-BF-K-1-2-3 | DELTA-BF-K-1-2-2-D | DELTA-BF-K-1-2-3-D |
|-------------------------------------|---|---|--|--|--|
| Entrée S1 | Embout R 2" en option avec bride DN50, PN16, B1 | Embout R 2" en option avec bride DN50, PN16, B1 | Bride DN80, PN16, B1 | Bride DN50, PN16, B1 | Bride DN80, PN16, B1 |
| Sortie S2 | Embout R 2" en option avec bride DN50, PN16, B1 | Embout R 2" en option avec bride DN50, PN16, B1 | Bride DN80, PN16, B1 | Bride DN50, PN16, B1 | Bride DN80, PN16, B1 |
| Désaération S3 | R 3/8" IG, en option avec robinet à boisseau | R 3/8" IG, en option avec robinet à boisseau | R 3/8" IG, en option avec robinet à boisseau | R 3/8" IG, en option avec robinet à boisseau | R 3/8" IG, en option avec robinet à boisseau |
| Pression différentielle (+) S4 | Embout R 1/4" IG | Embout R 1/4" IG | Embout R 1/4" IG | Embout R 1/4" IG | Embout R 1/4" IG |
| Pression différentielle (-) S5 | Embout R 1/4" IG | Embout R 1/4" IG | Embout R 1/4" IG | Embout R 1/4" IG | Embout R 1/4" IG |
| Charnière | oui | oui | oui | oui | oui |
| Fermeture du couvercle | Boulons basculants à œil | Boulons basculants à œil | Boulons basculants à œil | Boulons basculants à œil | Boulons basculants à œil |
| Surface du filtre en m ² | 0,25 | 0,5 | 0,5 | 1,0 | 1,0 |
| Montage | Bâti | Bâti | Bâti | Bâti | Bâti |
| Dimension A en mm | 920 | 1240 | 1240 | 1240 | 1540 |
| Dimension B en mm | 835 | 1155 | 1155 | 1155 | 1305 |
| Dimension C en mm | Embout : 330 Bride : 300 | Embout : 330 Bride : 300 | — Bride : 300 | — — | — — |
| Dimension D en mm | Ø219,1 | Ø219,1 | Ø219,1 | Ø219,1 | Ø219,1 |
| Dimension E en mm | Embout : 50 Bride : 80 | Embout : 50 Bride : 80 | — Bride : 80 | — — | — — |
| Dimension F en mm | — | — | — | 177 | 131 |
| Dimension G en mm | — | — | — | 601 | 655 |
| Poids en kg (à vide) | 35 | 41 | 46 | 88 | 95 |

Les illustrations et les dimensions ne sont donnés qu'à titre indicatif.

Nous pouvons vous envoyer un devis complet pour différents modèles si vous le souhaitez.

07/16 sous réserve de modifications techniques.