

Filtre à poches

TYPE DELTA-BFS10G

pour liquides aqueux, visqueux et très visqueux

Le système de DELTAFILTER Filtrationssysteme GmbH est une étape essentielle dans la réalisation de procédures de filtration tout en réduisant les coûts et en respectant l'environnement.

- Cuve solide et maniable en acier noble, surfaces décapées, passivées et polies
- Conception pour le filtrage de liquides
- Fermeture de couvercle avec boulons basculants à œil
- Un joint torique assure l'étanchéité de la cuve
- Montage rapide et facile du sac filtrant et du panier de support
- Le panier de support s'ajuste tout seul en combinaison avec le sac filtrant, un dispositif d'alourdissement ou un joint torique supplémentaire n'est pas nécessaire
- Panier de support en tôle perforée d'acier noble solide avec une grande surface libre pour la réception des poches filtrantes avec collerette en plastique
- Cuves à poches pour différentes tailles de poches filtrantes disponibles
- Montage avec bâti réglable en hauteur
- Niveau de débit élevé grâce à des combinaisons multiples



DELTA-BFS10G, tailles 4 et 2

EN OPTION

- Armatures de désaéragé, corps de refoulement, orifice pour bride, largeurs nominales selon les prescriptions, double station avec robinetterie de commutation etc.

Secteurs industriels dans lesquels nos produits trouvent leur application :

Industrie des peintures et vernis, traitement de l'eau, industrie automobile, industrie chimique, industrie électrique, industrie des semi-conducteurs, stations d'épuration, industrie cosmétique, industrie plastique, industrie agro-alimentaire, industrie métallurgique, industrie pétrolière, fabrication d'équipements optiques, industrie du papier, industrie pharmaceutique, industrie de l'acier, sociétés de distribution d'eau etc.

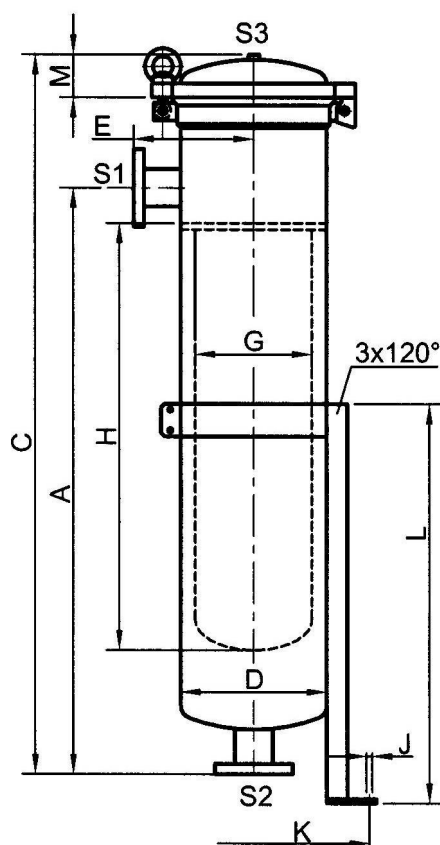
Description

DELTA-BFS10G

Cuve à deux parties avec un couvercle bombé. La fermeture du couvercle est effectuée à l'aide de boulons basculants à œil et d'écrous à anneau. L'étanchéité de la cuve est assurée par un joint torique. La cuve est généralement livrée avec un socle. Un dispositif d'alourdissement pour le sac filtrant et le panier de support n'est pas nécessaire. Un montage et un démontage est ainsi très facile. Un nettoyage complexe des pièces n'est pas nécessaire.

Caractéristiques techniques

Matériau cuve:	AISI 304 ¹
Matériau paniers de supports:	AISI 304 ¹
Pression max. admissible:	10 bar
Température max. admissible:	75 °C
Étanchéité de la cuve:	joint torique EPDM ²
Conception:	DGRL 2014/68/EU
Classification:	article 4, paragraphe 3 (bonnes pratiques d'ingénierie)



¹ En option matériau AISI 316 ou AISI 316L

² En option FEP/FPM ou joint torique FPM

Type	DELTA-BFS10G -1-1-2	DELTA-BFS10G -1-2-2	DELTA-BFS10G 1-3-1	DELTA-BFS10G -1-4-1
Entrée S1	Embout R 2" en option avec bride DN50, PN16	Embout R 2" en option avec bride DN50, PN16	Embout R 1" en option avec bride DN25, PN16	Embout R 1" en option avec bride DN25, PN16
Sortie S2	Embout R 2" en option avec bride DN50, PN16	Embout R 2" en option avec bride DN50, PN16	Embout R 1" en option avec bride DN25, PN16	Embout R 1" en option avec bride DN25, PN16
Désaération S3	R 1/4" IG	R 1/4" IG	R 1/4" IG	R 1/4" IG
Fermeture du couvercle	Boulons basculants à œil	Boulons basculants à œil	Boulons basculants à œil	Boulons basculants à œil
Surface du filtre en m ²	0,25	0,5	0,10	0,15
Montage	Bâti	Bâti	Bâti	Bâti
Dimension A en mm	550	930	350	450
Dimension C en mm	740	1120	495	595
Dimension D en mm	Ø216	Ø216	Ø140	Ø140
Dimension E en mm	168	168	135	135
Dimension G en mm	Ø172	Ø172	Ø98	Ø98
Dimension H en mm	350	730	200	310
Dimension J en mm	Ø10	Ø10	Ø10	Ø10
Dimension K en mm	Ø332	Ø332	Ø211	Ø211
Dimension L en mm	504	704	350	350
Dimension M en mm	65	65	40	40
Volumes en litre	23	37	6,3	7,8
Poids en kg (à vide)	34	43	10	11

Les illustrations et les dimensions ne sont donnés qu'à titre indicatif.

Nous pouvons vous envoyer un devis complet pour différents modèles si vous le souhaitez.

07/16 sous réserve de modifications techniques.