

# Filtres auto-nettoyants TYPE DELTA-STRAIN 960-S/L / -XL pour liquides aqueux, visqueux et très visqueux

Le système de DELTAFILTER Filtrationssysteme GmbH est une étape essentielle dans la réalisation de procédures de filtration tout en réduisant les coûts et en respectant l'environnement.

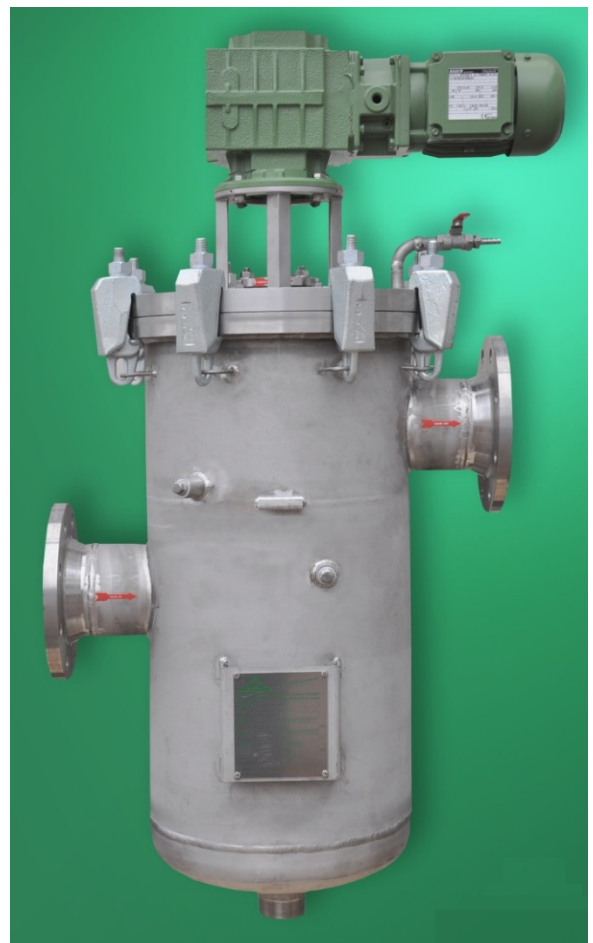
- Pas de mise au rebut des cartouches filtrantes
- Auto-nettoyage sans interruption du service
- Cuve en deux parties, robuste et simple à utiliser
- Fermeture avec vis de serrage
- Coûts d'exploitation réduits grâce à une bonne longévité
- Pas de gestion spécifique des pièces détachées
- Maintenance simple et rapide - pas de démontage des conduites
- Dispositifs démontables par le haut
- Finesses de filtration nominales de 25 µm – 3000 µm

## EN OPTION

⊕ Protection Conformité ATEX selon la directive 2014/34/EU, éléments perforés pour particules gélatineuses, fibres, algues, etc., tension spéciale, joints spéciaux, évacuation automatique des impuretés, sas de déversement, manchon chauffant, contrôle de pression, fixation murale, réception TÜV, etc.

## Secteurs industriels dans lesquels nos produits trouvent leur application:

Industrie automobile  
Industrie chimique  
Industrie de l'électricité  
Industrie des peintures et vernis  
Industrie des semi-conducteurs  
Industrie cosmétique  
Industrie plastique  
Industrie agro-alimentaire  
Industrie de l'acier et du métal  
Industrie pétrolière  
Industrie du papier  
Industrie pharmaceutique  
Sociétés d'approvisionnement et de traitement des eaux, etc.



DELTA-STRAIN 960-S/L,  
1.4571, 10 bar

Veuillez lire la description du produit et les spécifications techniques de mesure à l'arrière ▶

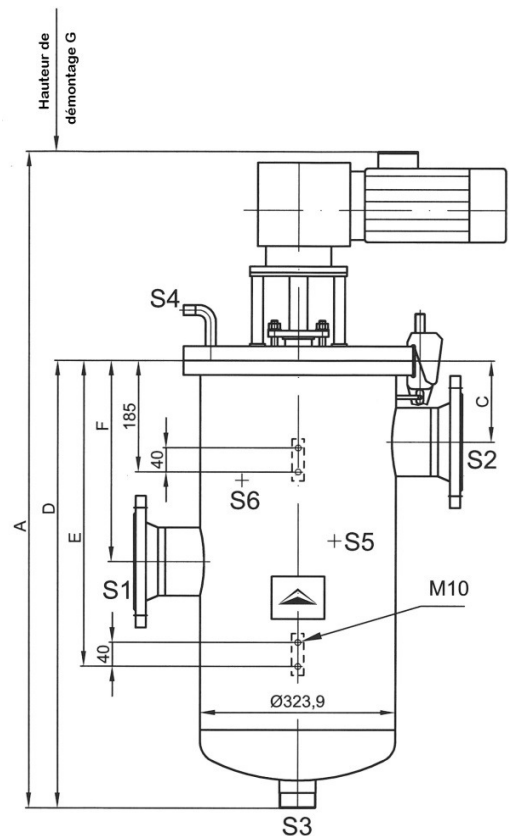
## Description

Système de filtration en deux parties ne nécessitant pas de consommables avec couvercle relevable et amovible par le haut et moteur-réducteur avec châssis-moteur. La fermeture du couvercle est effectuée par le biais d'agrafes. Le système filtrant de DELTAFILTER Filtrationssysteme GmbH est extrêmement robuste et conçu pour des applications en conditions de service extrêmes. L'élément de filtre peut être entièrement démonté d'un seul tenant avec son mécanisme de nettoyage et son couvercle sans outillage spécial. Les impuretés sont évacuées de l'élément filtrant par le biais de racleurs en acier inoxydable puis dirigées vers le collecteur de boues situé en bas pour arriver dans le puisard du filtre. Les impuretés peuvent être évacuées manuellement ou automatiquement par le biais d'une vanne d'arrêt équipée d'un système de temporisation ou d'un système de contrôle de pression différentielle. La perte de fluide est, avec cet équipement, très réduite. Des systèmes d'écluse destinés à la concentration des boues sont disponibles en option. La fixation de la cuve est effectuée à l'aide de deux blocs de montage avec filetage femelle.

## Caractéristiques techniques

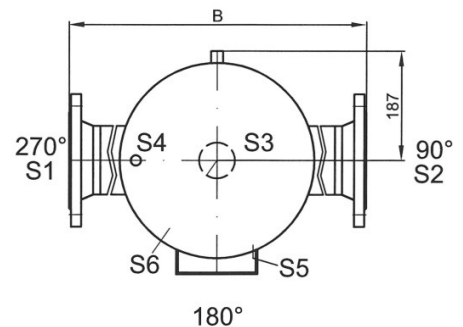
Conception et dimensionnement:	DGRL 2014/68/EU, AD2000
Matériau de la cuve:	1.4571 <sup>1,2</sup>
Matériau de l'élément de filtre:	1.4404, 1.4435, 1.4571
Matériaux des autres équipements:	1.4571, 1.4310
Pression max. admissible:	10 bar <sup>1</sup>
Température max. admissible:	80°C <sup>1</sup>
Étanchéité de la cuve:	joint torique FPM <sup>1</sup>
Finesse de filtration nominales:	25 µm - 3000 µm <sup>3</sup>
Actionnement:	Moteur réducteur
Données moteur:	400 V, 50 Hz, 180 W <sup>1</sup>
Indice de protection:	IP65 <sup>1</sup>

## DELTA-STRAIN 960-S/L / -XL



positions des tubulures

0°



TYPE	DELTA-STRAIN-960-S/L	DELTA-STRAIN-960-S/L-XL
Entrée S1 / Sortie S2	DN100, PN16, Forme en B1	DN150, PN16, Forme en B1
Vidange S3	R 2" AG <sup>4</sup>	R 2" AG <sup>4</sup>
Désaération S4	3/8" + purge manuelle <sup>4</sup>	3/8" + purge manuelle <sup>4</sup>
Δp S5 + S6	R1/4" IG	R1/4" IG
Débit pour 100 µm et eau propre	72 m³/h	72 m³/h
Débit pour 150 µm et eau propre	85 m³/h	96 m³/h
Hauteur d'installation A en mm	1085	1150
Dimension B en mm	550	550
Dimension C en mm	135	175
Dimension D en mm	745	815
Dimension E en mm	510	585
Dimension F en mm	335	430
Hauteur de démontage Élément G en mm	630	710
Poids en kg	env. 118	env. 129

<sup>1</sup> Autres matériaux, pressions, températures, tensions, indices de protection, etc. disponibles en option

<sup>2</sup> Surface décapée et passivée

<sup>3</sup> Éléments perforés disponibles en option (particules gélatineuses, algues, fibres, etc.)

<sup>4</sup> En option avec raccord à bride

Les illustrations, dimensions et poids ne sont donnés qu'à titre indicatif.

Il nous est également possible de fabriquer des filtres auto-nettoyants sur mesure avec d'autres matériaux ! Nos filtres auto-nettoyants de type DELTA-STRAIN sont disponibles en version standard jusqu'à un débit de 250 m³/h. Débits plus importants sur demande.

Nous pouvons vous envoyer un devis complet si vous le souhaitez. Un matériel d'essai est à votre disposition.

07/16 sous réserve de modifications techniques.